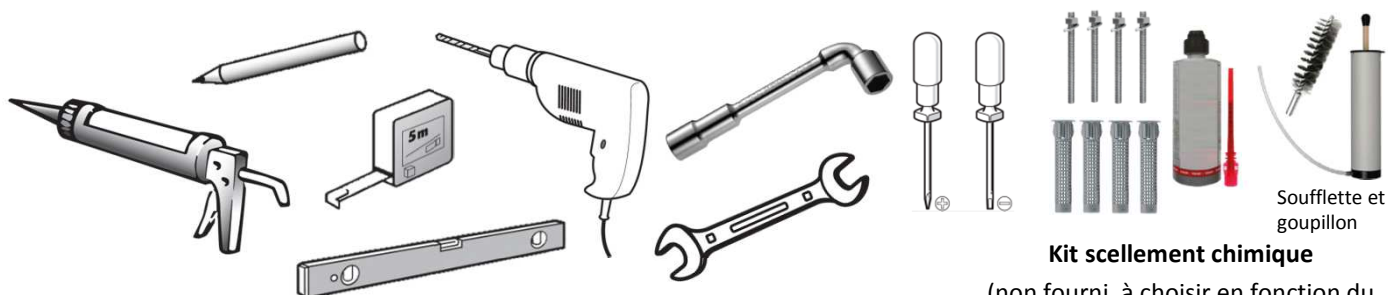




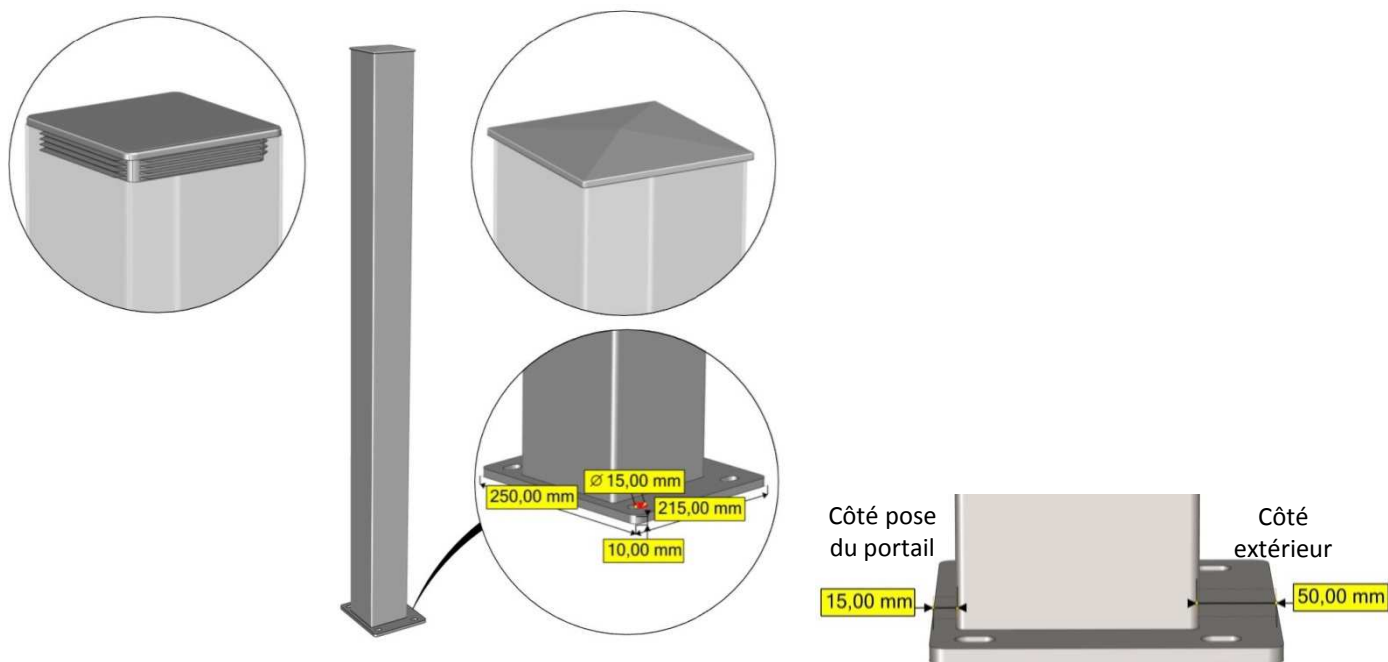
Outillage nécessaire



Kit scellement chimique

(non fourni, à choisir en fonction du support, tige filetée Ø12 mm préconisée)

Produits



CONSIGNES DE SECURITE

Respecter ces consignes pour garantir votre sécurité.

- Le produit doit être installé par 2 adultes.
- Ne pas faire la pose de portail lorsque le vent est supérieur à 40km/heure.
- Ne pas quitter le chantier sans que votre produit soit correctement fixé.
- Effectuer des contrôles réguliers.
- Lors de l'utilisation du matériel électroportatif, il est fortement conseillé de vous équiper des protections adaptées.



Quelques conseils de base pour la réalisation d'un seuil

La qualité de votre seuil détermine le bon déroulement de votre pose

FONDACTIONS

Faire un trou d'une profondeur et d'une largeur de 50 à 70 cm en fonction de la nature du sol et de la largeur de longrine souhaitée. Plus le sol est meuble, plus il est nécessaire de creuser profondément.

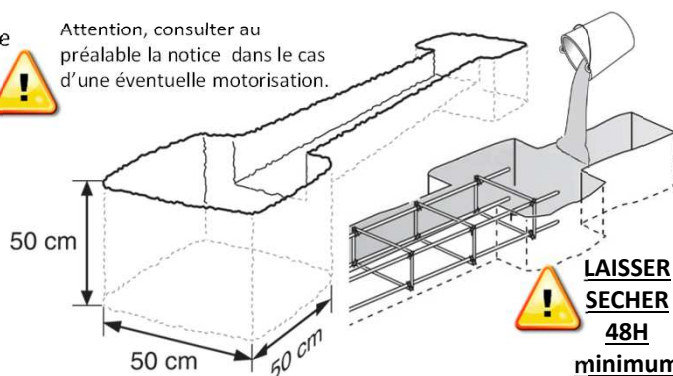
ARMATURE

Mettre en place une armature en fers à béton.

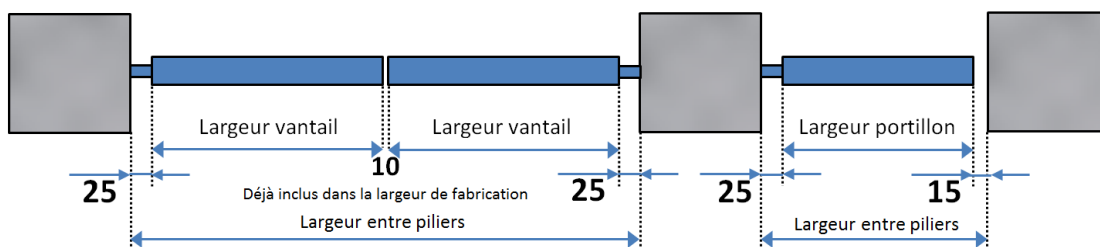
SEMELLE

Couler le béton en respectant les indications inscrites sur le sac de ciment

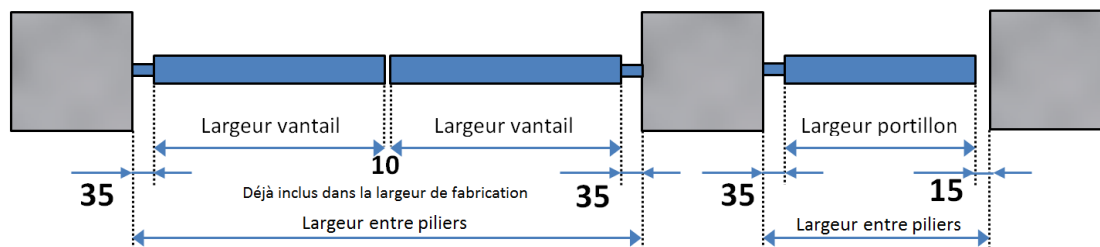
Attention, consulter au préalable la notice dans le cas d'une éventuelle motorisation.



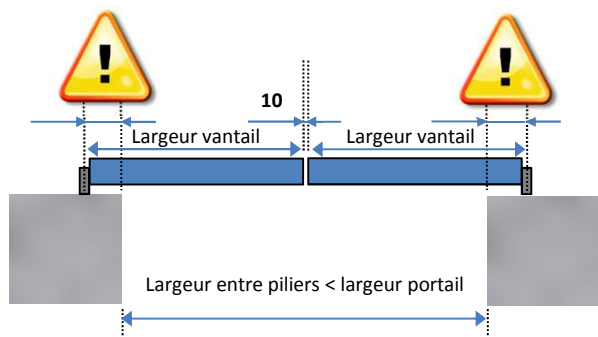
Rappel jeu de pose – portail acier ou alu montants gonds 40*40 ou 45*46 - sur poteaux



Rappel jeu de pose – portail alu montants gonds 96*61 ou 135*70 - sur poteaux



Pose en applique



Pose en applique = Portail caché derrière les piliers

Largeur de fabrication à commander = largeur entre pilier + distance suffisante du bord de poteau et axe de fixation

Idem pour portillon **NON MOTORISABLE**

Pose en applique possible mais **déconseillée** car très complexe



Penser à commander un portail plus grand que la distance entre poteaux pour pouvoir poser les fixations assez loin du bord du poteau
(conseil: largeur portail = largeur entre poteaux + 250mm)

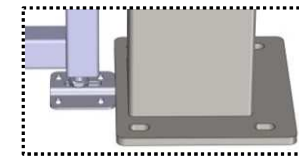
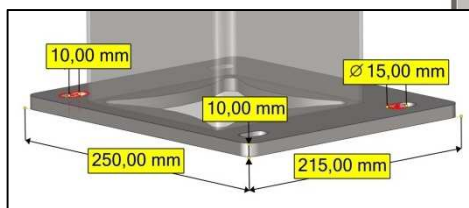


Pose

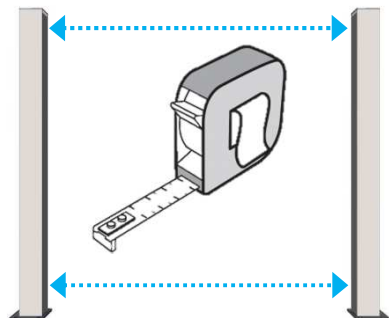
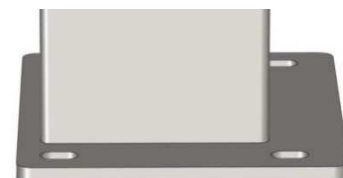
Scellement chimique préconisé (non fourni)



Tiges Ø 12



Côté portail



Mettre en place les poteaux sur le seuil. Ajuster leur emplacement en fonction du jeu de pose à respecter. Vérifier leur alignement.

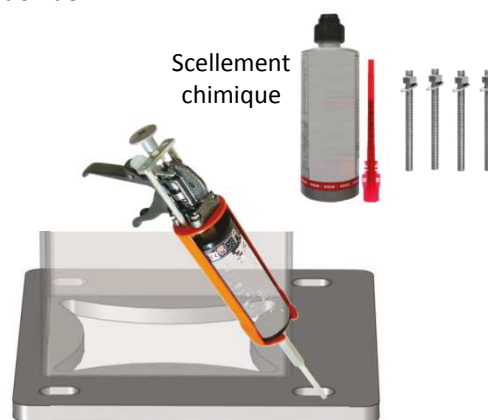
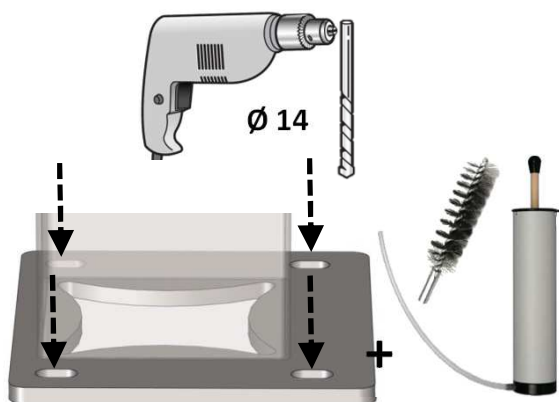


Fixation des poteaux 150x150 sur platine

1- Percer chaque trou en Ø 14 sur une profondeur de 150mm. Dégager le perçage à l'aide d'un soufflet et d'un goupillon.

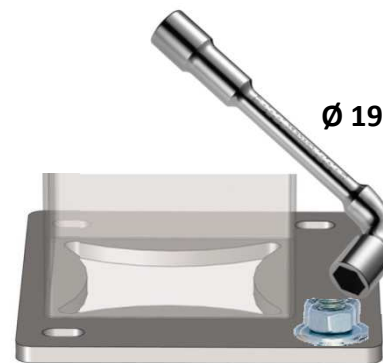
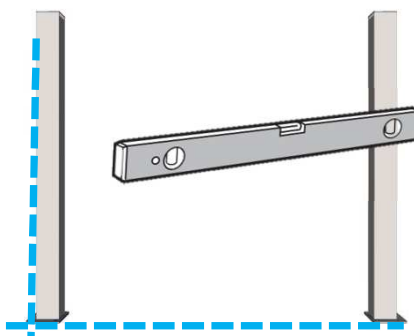
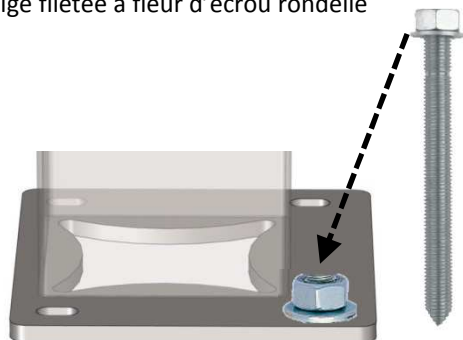
2- Pré monter un écrou et une rondelle à fleur de la tige, pour une pose sur béton (M12x160 inox A4-70), sinon adapter votre visserie en fonction de votre support.

3- Remplir chaque perçage de scellement chimique.



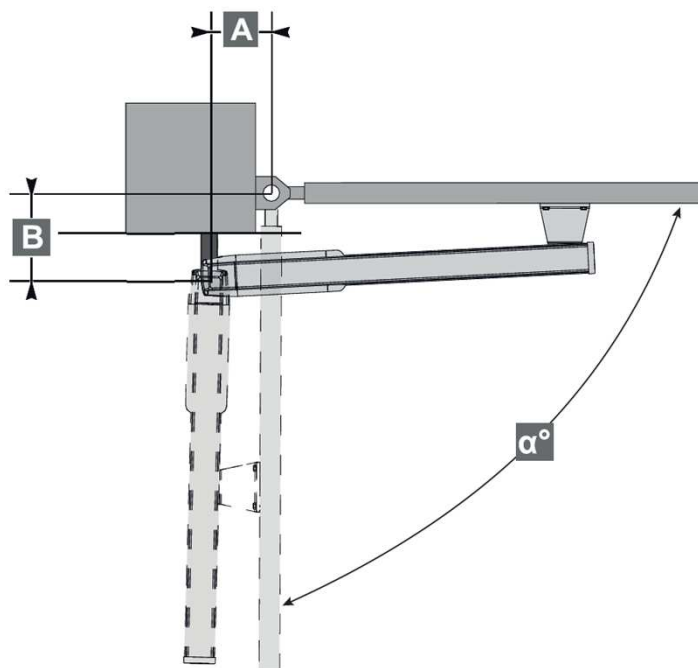
4- Insérer immédiatement entièrement la tige filetée à fleur d'écrou rondelle

5- A la fin du séchage, vérifier l'alignement et l'aplomb des poteaux avant de serrer d'¼ de tour. Caler si besoin..





Compte tenu de la largeur du pilier et de l'effort sur le déport, seule la motorisation à vérin sera compatible. Bien se référer pour la pose sur les distances A et B de la notice du moteur choisi.



Finition, entretien et garantie

Finition produit acier : Dans le cas d'une commande souhaitée avec peinture d'apprêt, dépoussiérer et dégraisser le produit (eau savonneuse et séchage..).

Pour éviter les points d'accumulation d'eau et donc empêcher une apparition de rouille, effectuer un joint silicone compatible avec de la peinture à chaque point de soudure et aux fixations des éléments décoratifs.

Appliquer 2 couches de peinture en laissant bien le temps de séchage conseillé.

Les peintures compatibles:

- Glycérophtaliques
- Polyuréthanes
- Acryliques polyuréthanes
- Peintures à l'eau: émulsions acryliques

2x



Attention: sur nos produits traités anticorrosion ne surtout pas recouvrir avec une peinture anticorrosion, elle n'accrocherait pas étant donné que le produit a déjà reçu ce traitement

L'entretien de vos produits est une nécessité vis-à-vis de son usage et de son environnement. L'objectif est de compenser son inévitable usure et son vieillissement naturel.

L'entretien courant consiste en un simple lavage à l'eau avec détergent (pH compris entre 5 et 7, type liquide vaisselle), à l'éponge non abrasive, sans effectuer de fortes pressions, suivi d'un rinçage à l'eau claire sans additif et un essuyage avec un chiffon doux (non abrasif) et absorbant.

La fréquence de nettoyage dépend de l'environnement et des concentrations de salissures sur la surface. Plus il est fréquent, plus il est facile et économique.

Zone Rurale ou ambiance urbaine peu dense: 1 fois par an minimum

Ambiance urbaine dense, Littoral, zone industrielle: 2 fois par an minimum

Précautions:

Bien vérifier que les zones d'évacuation d'eau soient débouchées.

Ne pas utiliser d'abrasif, de solvants ou autres produits pour ne pas rayer ou endommager la finition.

L'utilisation de détergents ou tout autre produit est fortement proscrite.

Garantie:

2 ans pièces détachées et portails / 5 ans pour les produits avec finition peinture / 10 ans pour le traitement anticorrosion