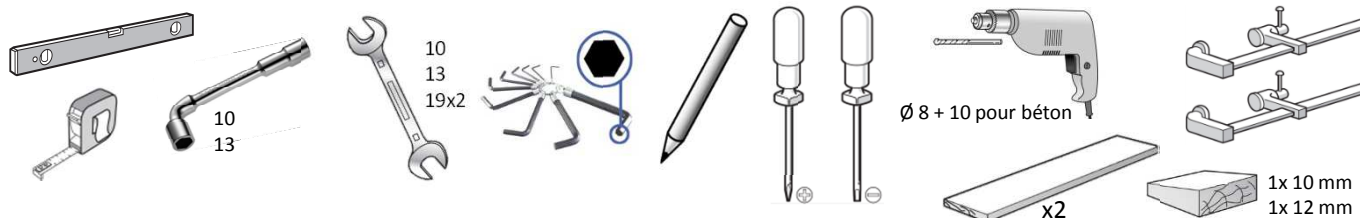
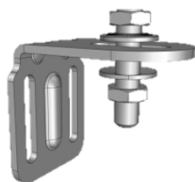


Outillage nécessaire



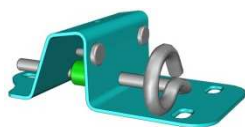
Accessoires du kit

Gond réglable haut et bas
Qté 4 / portail



X4
(visserie non fournie à adapter en fonction du support)

Butoir central portail



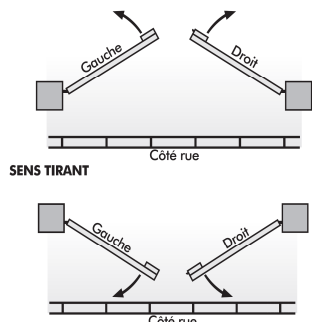
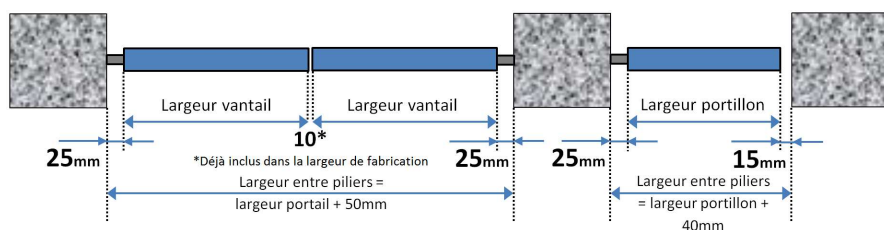
(visserie non fournie à adapter en fonction du support)

CONSIGNES DE SECURITE

Respecter ces consignes pour garantir votre sécurité.

- Le produit doit être installé par 2 adultes.
- Ne pas faire la pose d'un produit plein lorsque le vent est supérieur à 40km/heure.
- Ne pas quitter le chantier sans que votre article soit correctement fixé.
- Effectuer des contrôles réguliers de votre installation.
- Lors de l'utilisation du matériel électroportatif, il est fortement conseillé de vous équiper des protections adaptées.

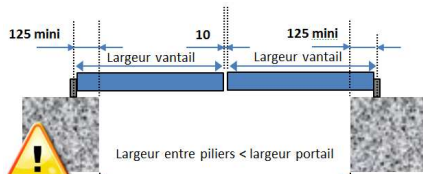
Jeu de pose



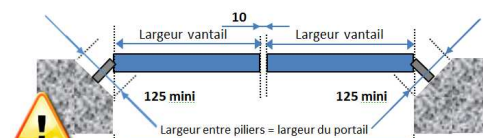
Poses en applique et affleurement possible mais **déconseillées** car très complexes



125 mini = axe de gond au bord du pilier
Bien conserver distance montant de portail / pilier suivant le modèle afin de ne pas risquer de casser les angles des maçonneries



Pose en applique = Portail caché derrière les piliers
Largeur de fabrication à commander = largeur entre pilier + 250mm
Idem pour portillon **NON MOTORISABLE**



Pose en angle/affleurement = Pose à **SCELLER** uniquement
Largeur de fabrication à commander = largeur entre piliers
Pose très complexe / Difficultés alignement et aplomb / Montage à blanc pour régler les bons jeux de poses verticaux et horizontaux / **NON MOTORISABLE**



Quelques conseils de base pour la réalisation d'un seuil

La qualité de votre seuil détermine le bon déroulement de votre pose

FONDATEMENTS

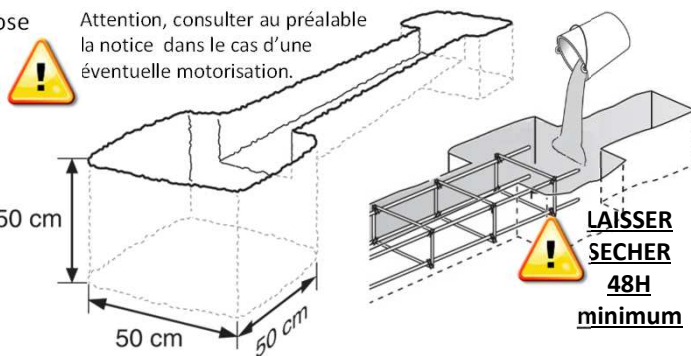
Faire un trou d'une profondeur et d'une largeur de 50 à 70 cm en fonction de la nature du sol et de la largeur de longrine souhaitée. Plus le sol est meuble, plus il est nécessaire de creuser profondément.

ARMATURE

Mettre en place une armature en fers à béton.

SEMELLE

Couler le béton en respectant les indications inscrites sur le sac de ciment



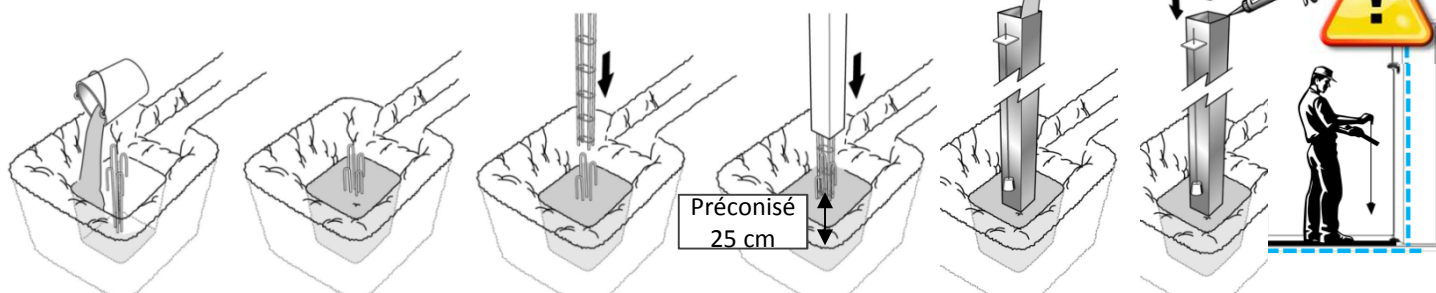
Option poteaux alu

Planter dans le sol 4 fers torsadés de \varnothing 10 ou 12 mm et d'une hauteur de 60 cm + la profondeur des fondations. Sceller le tout.

Fixer le chaînage aux fers torsadés à l'aide du fil de ligature puis enfiler les poteaux sur une profondeur préconisée de 25cm en sur ce montage. L'armature de chaînage doit avoir une taille légèrement inférieure à celle du poteau.

Remplissez les poteaux avec du béton bien vibré en recouvrant entièrement les fers.

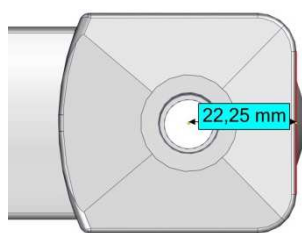
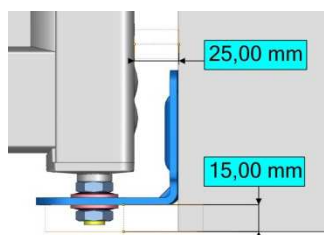
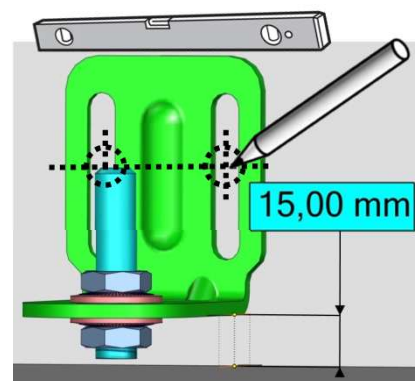
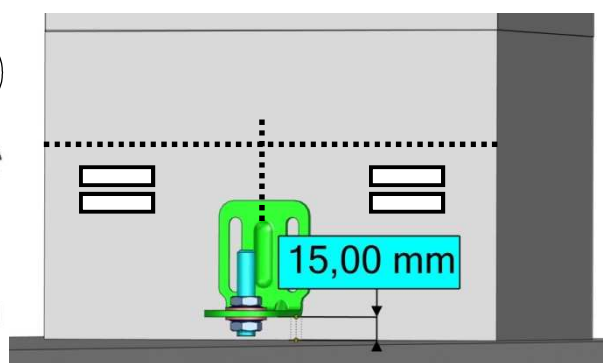
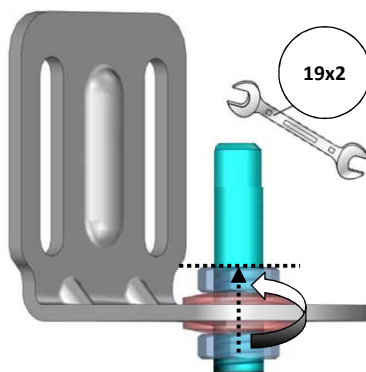
Collez les chapeaux sur les poteaux avec une colle adaptée à l'aluminium.



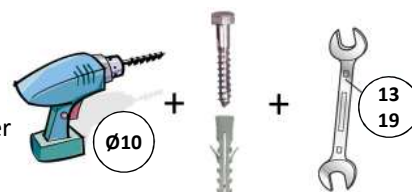
1- Pose des gonds bas

Monter l'ensemble de la visserie au maximum de façon à avoir l'écrou au départ du filetage

Mettre en place le gond à 15mm du sol en le centrant sur le support. Marquer les perçages à effectuer centré dans la hauteur des trous oblong.



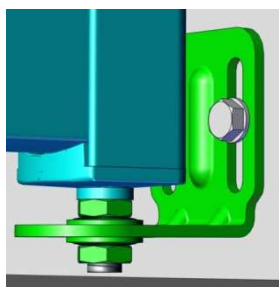
Percer, cheviller, visser



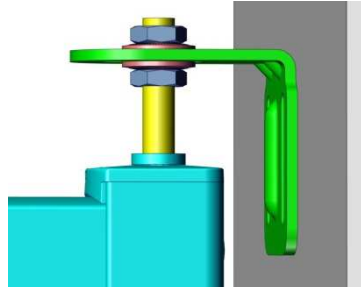


2- Pose des gonds hauts

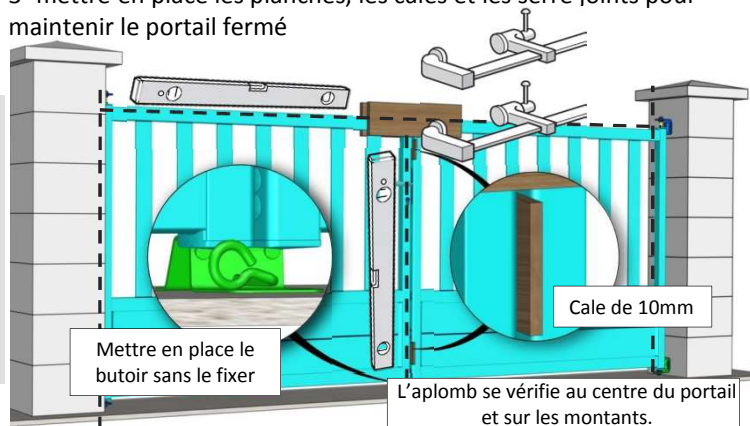
1- mettre en place les vantaux sur les gonds bas



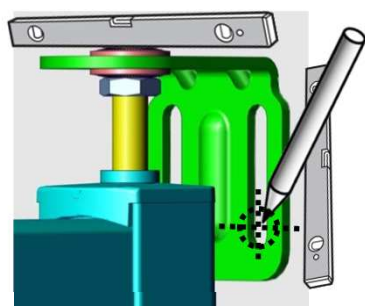
2- mettre en place les gonds au plus bas sur les vantaux



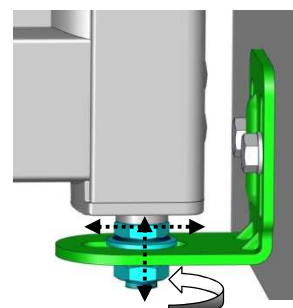
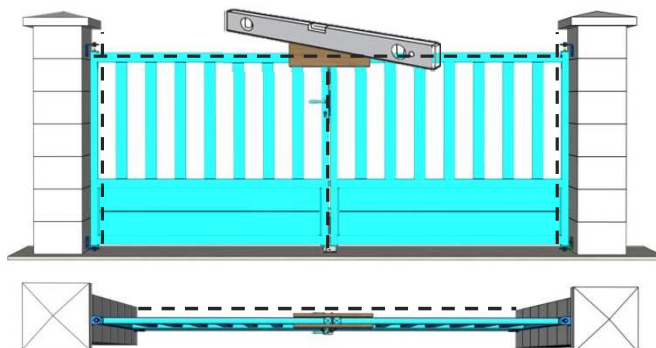
3- mettre en place les planches, les cales et les serre joints pour maintenir le portail fermé



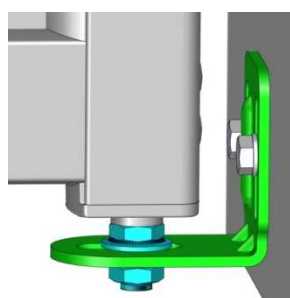
4- marquer les perçages à effectuer au plus bas des trous oblong.



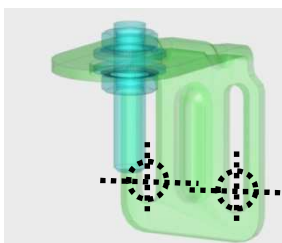
5- effectuer les réglages pour aligner et régler les aplombs.



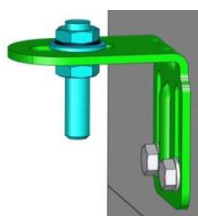
6- serrer définitivement les axes des gonds bas.



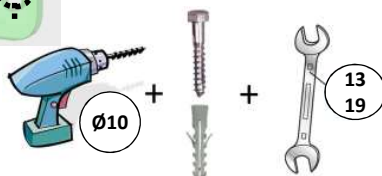
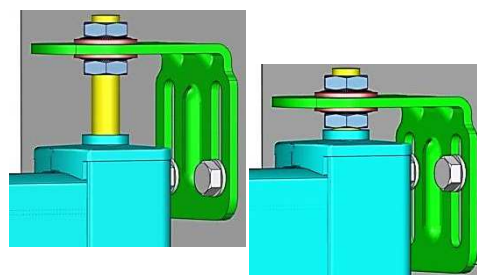
7- retirer les vantaux et effectuer les perçages. Insérer les chevilles.



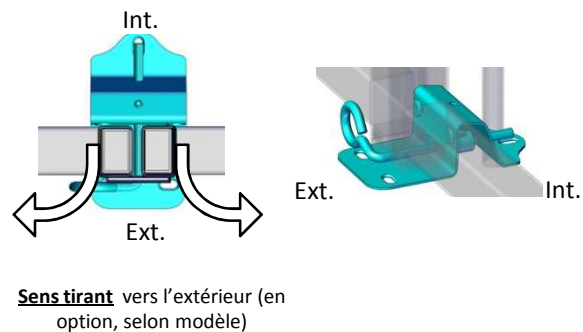
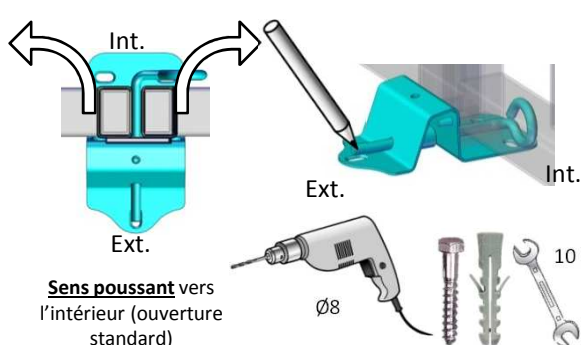
8- venir fixer les gonds en position haute sans serrer.



9- remettre en place les vantaux sur les gonds bas, descendre les gonds dans les montants. Vérifier les aplombs et serrer définitivement.



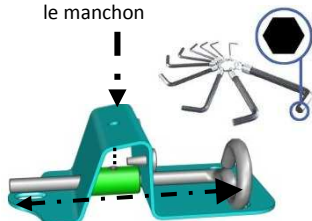
3 - Fixation du butoir





3 - Fixation du butoir (suite)

Réglage butoir en fonction de l'épaisseur du portail.
Il est possible de déplacer l'axe après avoir dévissé le manchon



4 - Garantie et entretien

L'entretien d'un portail est une nécessité vis-à-vis de son usage et de son environnement. L'objectif est de compenser son inévitable usure et son vieillissement naturel.

L'entretien courant d'un portail consiste en un simple lavage à l'eau avec détergent (pH compris entre 5 et 7, type liquide vaisselle), à l'éponge non abrasive, sans effectuer de fortes pressions, suivi d'un rinçage à l'eau claire sans additif et un essuyage avec un chiffon doux (non abrasif) et absorbant.

Contrôler les serrages une fois par an.

La fréquence de nettoyage dépend de l'environnement et des concentrations de salissures sur la surface. Plus il est fréquent, plus il est facile et économique.

Zone Rurale ou ambiance urbaine peu dense: 1 fois par an minimum

Ambiance urbaine dense, Littoral, zone industrielle: 2 fois par an minimum

Précautions:

Bien vérifier que les zones d'évacuation d'eau soient débouchées.

Ne pas utiliser d'abrasif, de solvants ou autres produits pour ne pas rayer ou endommager la finition.

L'utilisation de détergents ou tout autre produit est fortement proscrite.