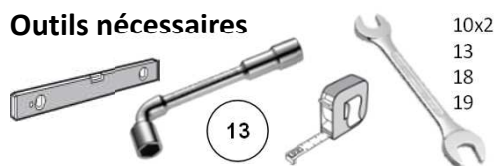


À lire entièrement avant la pose et dernière mise à jour à retrouver sur <https://www.portail-cloture-roy.fr/conseils/notices-de-pose>

## Outils nécessaires



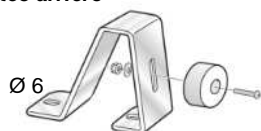
## Personnes nécessaires



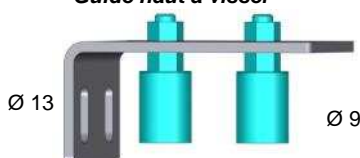
Ø 4 + 8 + 9 + 12

## Accessoires fournis (visserie de fixation non fournie, à adapter en fonction des supports)

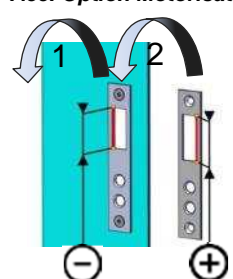
### Butée arrière



### Guide haut à visser



### Acc. Option Motorisation



X24

Inter changer la plaque de gâche initiale, avec celle qui a été livrée dans le sachet de l'option motorisation.

### Plaque de gâche

(Livrée sur la serrure sur le portail, à fixer sur la cornière, visserie dans le kit.)

### Cornière gâche (suivant modèle)

### Avaloir

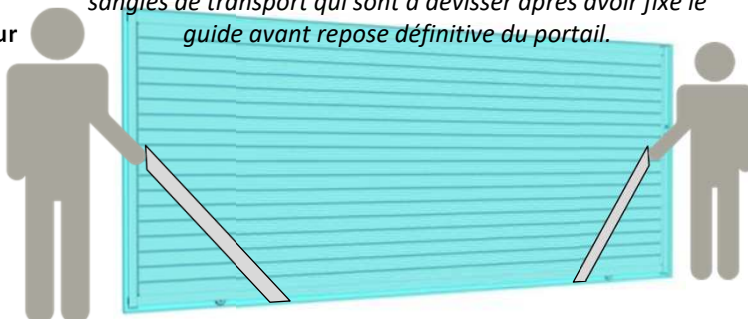
### Rails

## CONSIGNES DE SECURITE

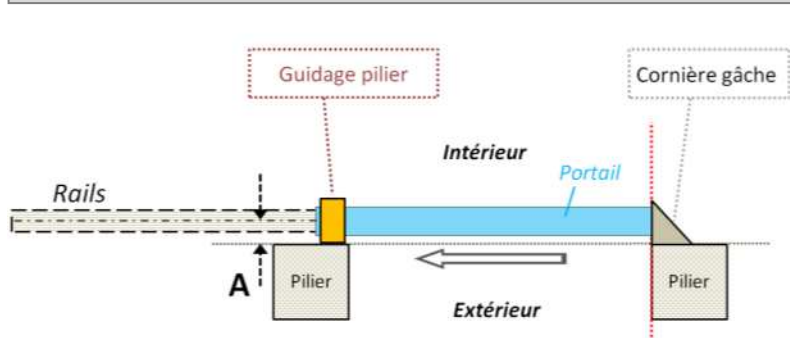
Respecter ces consignes pour garantir votre sécurité.

- Le portail doit être installé par 2 adultes.
- Ne pas faire la pose du portail lorsque le vent est supérieur à 40km/heure.
- Ne pas quitter le chantier sans que votre portail soit correctement fixé.
- Effectuer des contrôles réguliers de votre portail et des piliers de soutien.
- Lors de l'utilisation du matériel électroportatif, il est fortement conseillé de vous équiper des protections adaptées.

Portail livré dans un emballage thermo rétracté avec des sangles de transport qui sont à dévisser après avoir fixé le guide avant repose définitive du portail.



## Jeu de pose

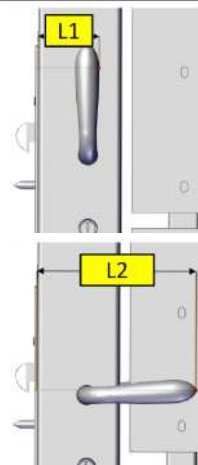


### Guidage pilier

= conservation maximale de la largeur de passage entre pilier

Largeur entre piliers = largeur de fabrication du portail - 200mm

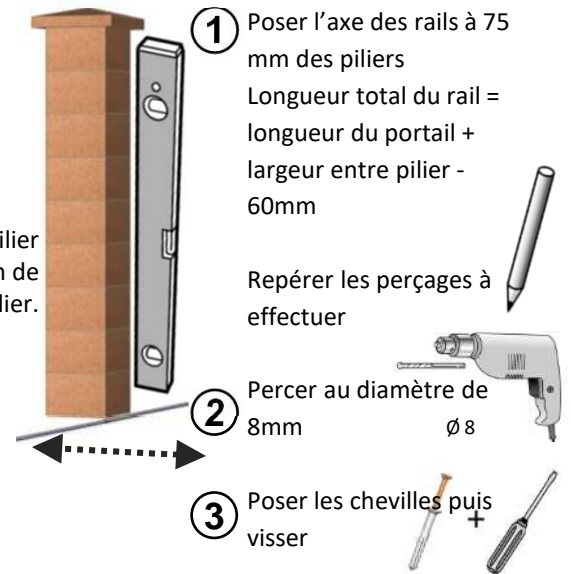
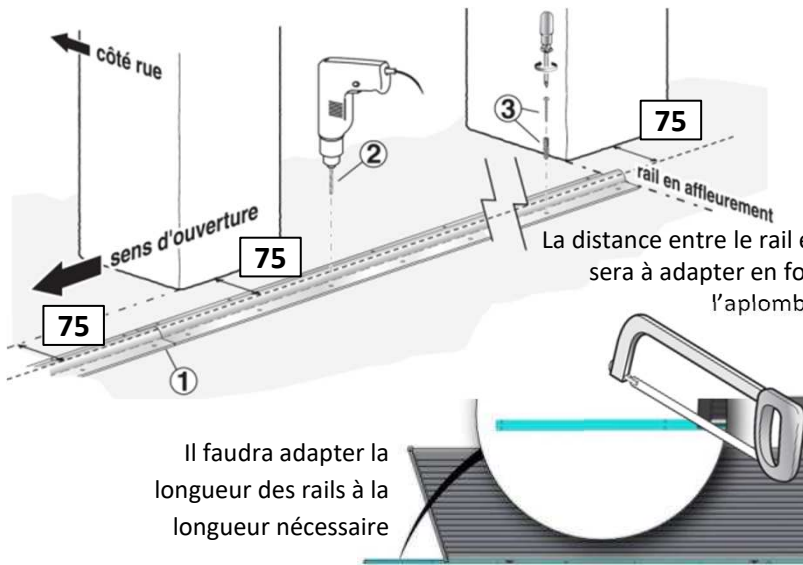
Largeur de passage = largeur entre piliers - L1 ou largeur entre piliers - L2



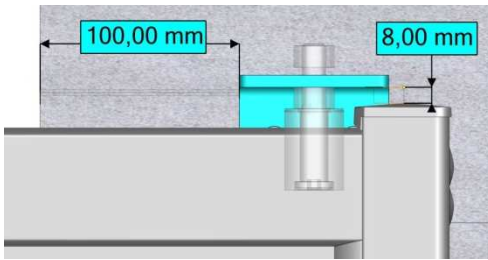
'A': distance entre le bord du pilier et l'axe du rail= 75 mm



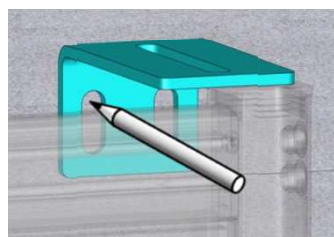
## 1- Pose du rail



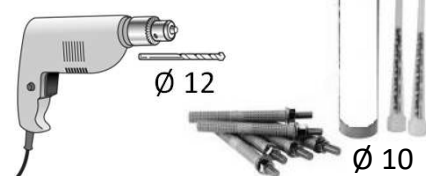
## 2 - Pose du guide



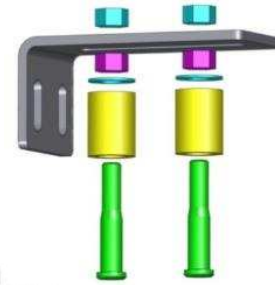
Mettre le portail sur les rails.  
Positionner le guide sur le pilier (mur/poteau) au dessus du portail. Distance conseillée du bord pilier à bord platine: 100mm  
Attention à conserver un espace > à 8mm; < à 25mm; entre la platine et le haut du portail.  
Vérifier son emplacement en effectuant une manœuvre complète du portail.



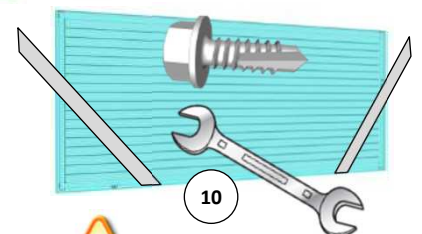
Marquer les perçages à effectuer et retirer le portail.



Perçer et fixer à l'aide d'une visserie adaptée au support.

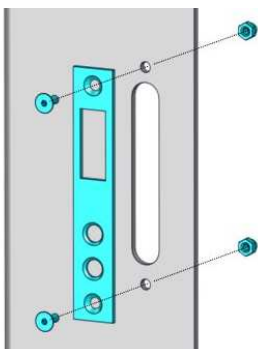


Mettre en place les galets sur la platine sans trop serrer pour permettre de régler ensuite leur position.



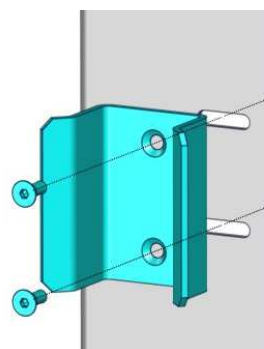
**Retirer les sangles de transport.**

## 3 - Montage des accessoires sur la cornière gâche (à adapter suivant modèle)



Positionner la plaque de gâche en fonction des perçages.

Fixer à l'aide de la visserie fournie



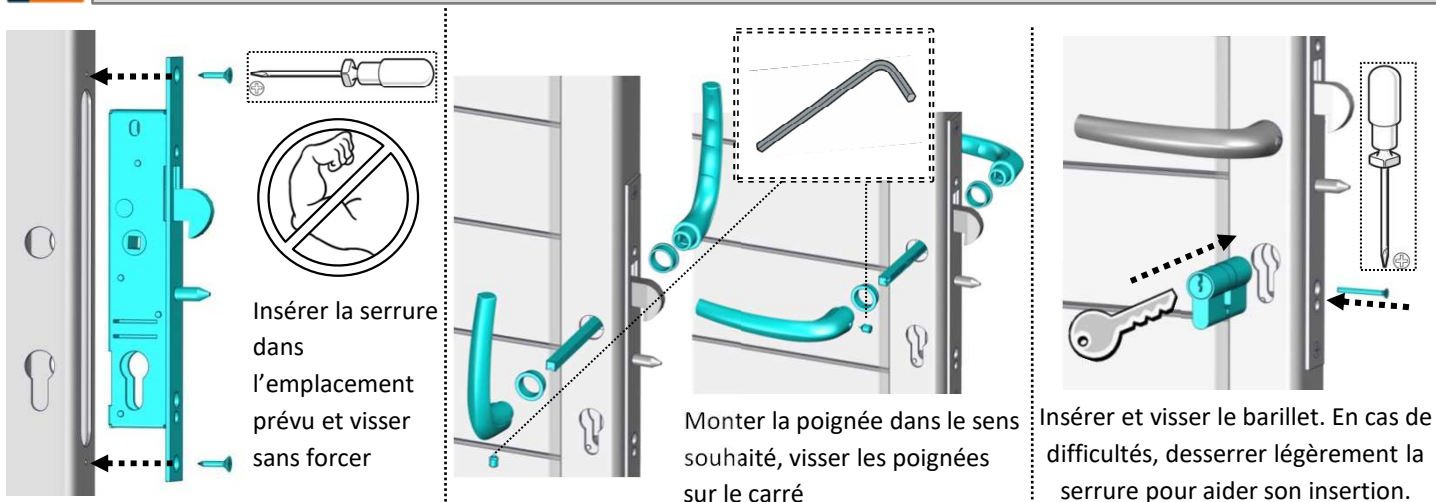
Positionner l'avaloir en fonction des perçages.

Fixer à l'aide de la visserie fournie en conservant un peu de jeu.

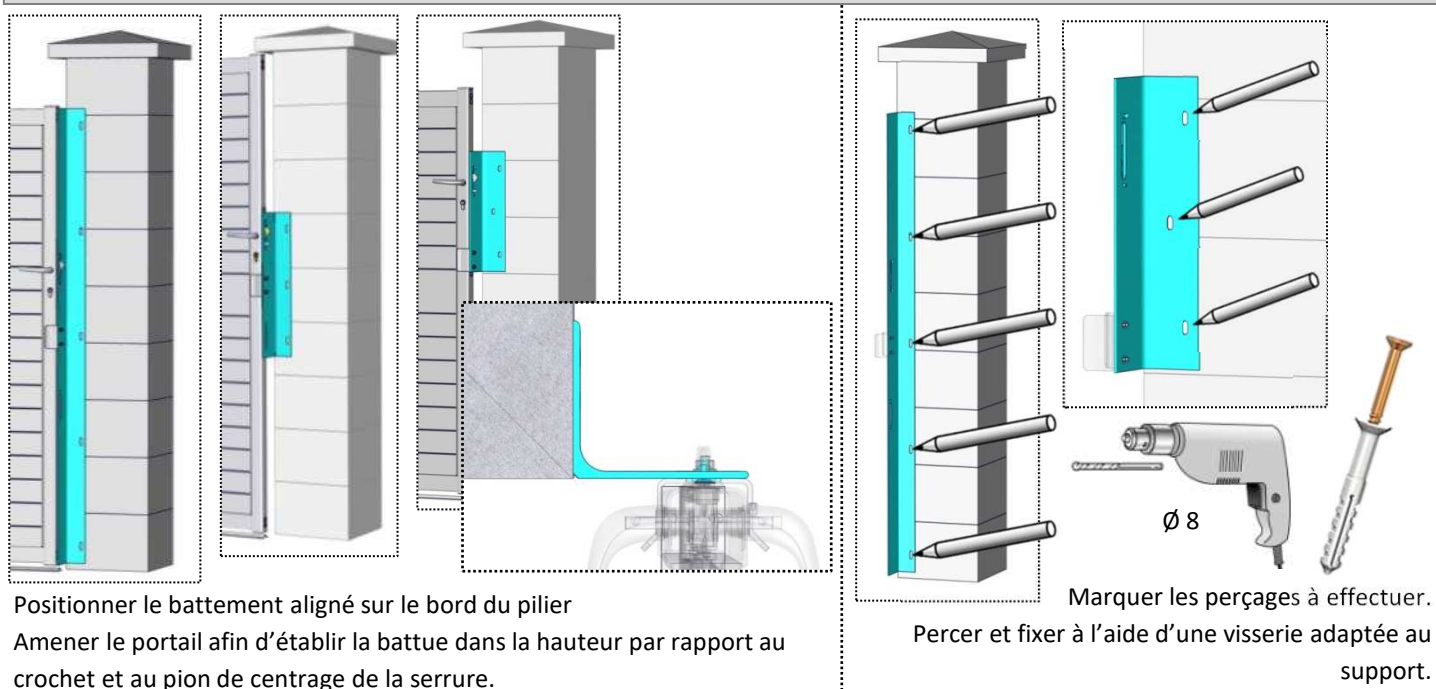
Sera à serrer définitivement après réglage du guide



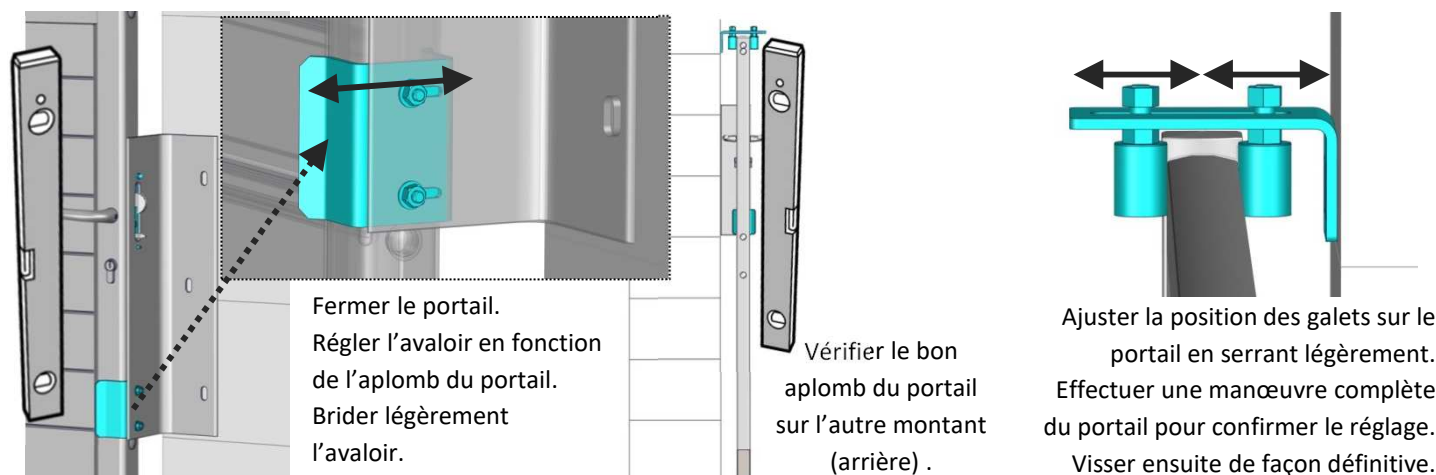
### 3 - Montage de la serrure, de la poignée et du barillet



### 4 - Pose de la cornière (à adapter suivant modèle)



### 6 - Réglage du guide (à adapter suivant modèle)





## 7 - Pose de la butée arrière

Ouvrir le portail jusqu'à ce que la poignée arrive à une distance convenable du pilier.

Monter le caoutchouc sur la butée et la mettre en place contre le portail au bout du refoulement.

Marquer les perçages à effectuer. Percer et fixer à l'aide d'une visserie adaptée au support.

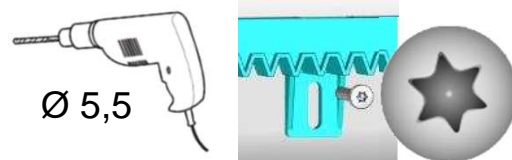
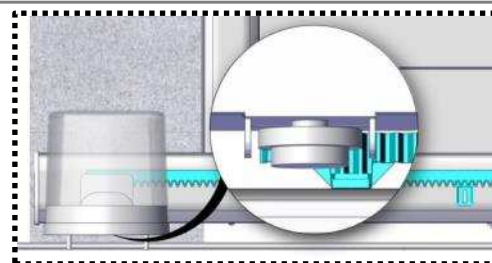
## 8 - Option motorisation

En position fermée, après avoir posé le moteur en ayant respecté les consignes de sa notice de pose, positionner la 1ère crémaillère sur la roue dentée du moteur contre la traverse du portail, en laissant dépasser quelques crans derrière celle-ci et en ajustant son niveau par rapport à celle-ci.

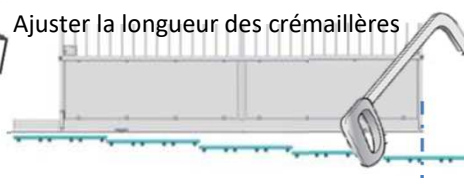
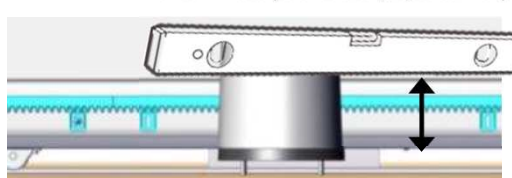
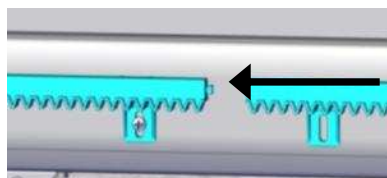
Ouvrir légèrement le portail en conservant la position de la crémaillère jusqu'à l'apparition des deux premières pattes de fixation. Marquer ensuite l'emplacement des deux premiers trous. La crémaillère doit être parfaitement à l'horizontal.

Percer au Ø 5,5 et fixer la crémaillère en adaptant la visserie fournie.

Ouvrir ensuite légèrement le portail pour fixer les autres pattes de la crémaillère.



Enclencher la crémaillère suivante. Ouvrir légèrement le portail et positionnez la nouvelle crémaillère en contact avec la roue dentée. La crémaillère doit être parfaitement à l'horizontal et ajustée par rapport à la traverse. Marquer les trous, percer et fixer. Procéder de la même façon avec autant d'éléments que nécessaire pour ouvrir entièrement le portail. Vérifier que la totalité de la crémaillère est centrée sur la roue dentée du moteur. Si ce n'est pas le cas, ajuster la position du moteur sur son socle.



## Entretien et garantie

**L'entretien** d'un portail est une nécessité vis-à-vis de son usage et de son environnement. L'objectif est de compenser son inévitable usure et son vieillissement naturel.

L'entretien courant d'un portail consiste en un simple lavage à l'eau avec détergent (pH compris entre 5 et 7, type liquide vaisselle), à l'éponge non abrasive, sans effectuer de fortes pressions, suivi d'un rinçage à l'eau claire sans additif et un essuyage avec un chiffon doux (non abrasif) et absorbant.

La **fréquence de nettoyage** dépend de l'environnement et des concentrations de salissures sur la surface. Plus il est fréquent, plus il est facile et économique.

Zone Rurale ou ambiance urbaine peu dense: 1 fois par an minimum

Ambiance urbaine dense, Littoral, zone industrielle: 2 fois par an minimum

### Précautions:

Bien vérifier que les zones d'évacuation d'eau soient débouchées.

Ne pas utiliser d'abrasif, de solvants ou autres produits pour ne pas rayer ou endommager la finition.

L'utilisation de détergents ou tout autre produit est fortement proscrite.

### Garantie:

2 ans pièces détachées et portails / 5 ans pour les produits avec finition peinture / 10 ans pour le traitement anticorrosion