

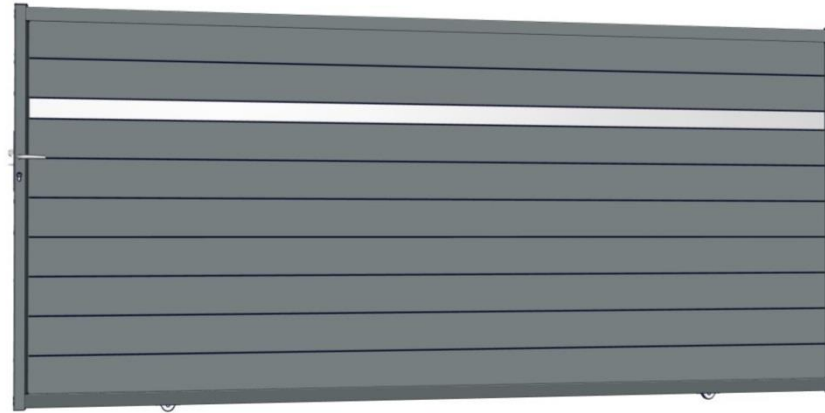
# Présentation générale



N° projet  
BE/  
PR-2018-010

NAMETAL  
Portail coulissant

- N° Famille : 095
- Matériau : aluminium
- Gamme : entrée
- Réseau : POINT P



- Portail Aluminium, remplissage en lames larges et 1 lame anodisée
- assemblé par vissage
- Sens de refoulement réversible (double usinage cornière plaque de gâche)

• **Dimensions standard (mm) :**

Largeur commerciale	Hauteur hors tout	Hauteur du montant pilier	Hauteur serrure	Largeur d'un portail seul	Largeur en piliers	Nombre de lames	Poids (kg)
3,7m	1630 (roulette et bouchon inclus)	1618 (avec bouchons sans roulettes) 1604 (montant seul sans roulettes ni bouchons)	1055 (du point le plus bas du produit à axe pêne poignée) 1020 (du point le plus bas du produit à axe poignée)	3700	3500	9 lames de 157 et une lame anodisée de 83	72

- **Important:**
  - Dans la même gamme:
    - Portillon
    - Battant

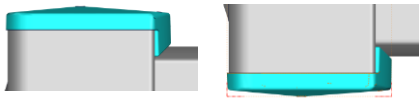
# Constitutions et Caractéristiques techniques

## Montants

Profil principal  
45X44mm

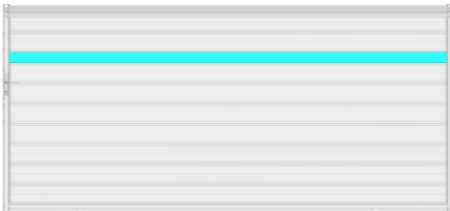


Bouchons montant serrure haut et bas

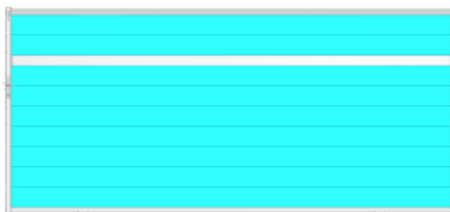


## Remplissage

Lame 83x16 anodisé



Lames de 157(162)x16



Profil recouvrement  
des lames



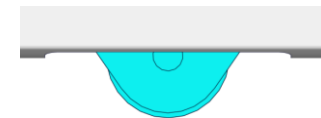
## Traverses

Profil principal  
dissymétrique 60x40mm



Diamètre 50

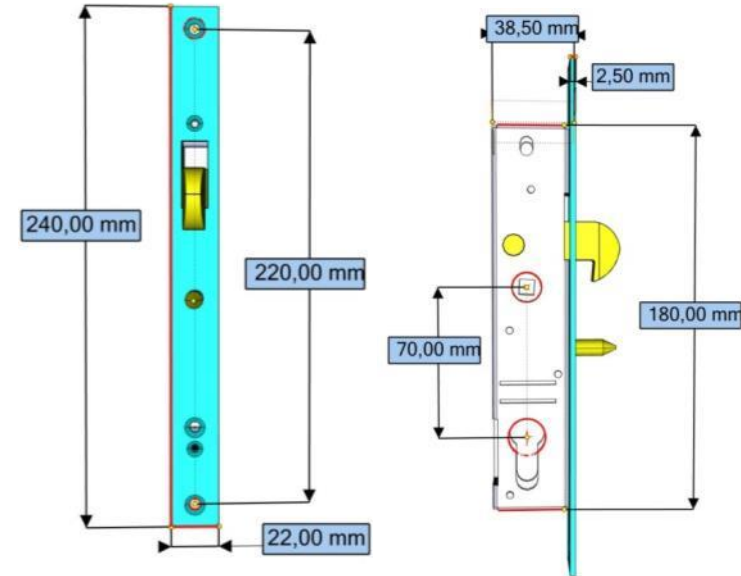
Encastrée et fixée dans la traverse basse



# Accessoires coulissant

## Serrure et poignée coulissant :

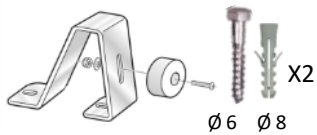
- Serrure à larder encastrée, à poser par le client
  - VP-054 (dans le kit accessoires)
- Barillet 27x27 (dans le kit accessoires)
- Pas de rosace
- Poignée (Devismes) blanche ou grise
  - carré de 7\*7\*70



## Accessoires fournis avec le coulissant :

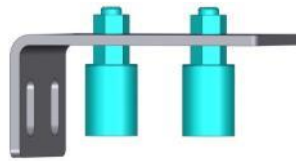
*Visserie de fixation non fournie pour certains accessoires car devra correspondre au type de Support*

**Butée arrière**

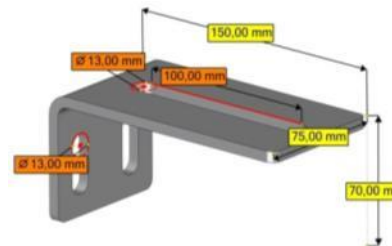


Visserie de fixation non fournie

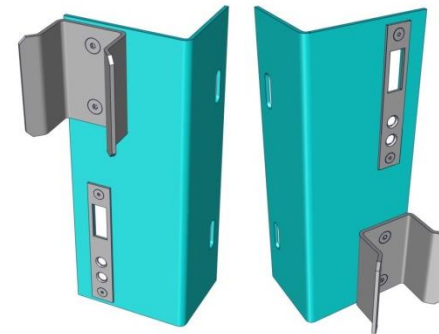
**Guide haut à visser**



Visserie de fixation non fournie



**Cornière gâche**



Visserie de fixation non fournie

**Plaque de gâche et avaloir**

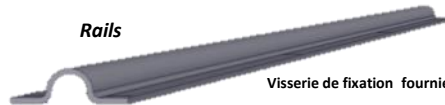
Plaque livrée fixée sur la serrure, à fixer sur la cornière, visserie dans le kit.

**Acc. Motorisation (visserie)**



X24

**Rails**



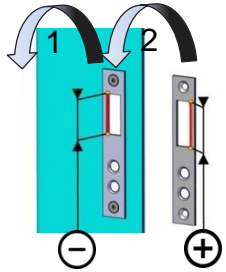
Visserie de fixation fournie

# Motorisation

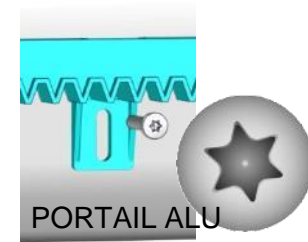
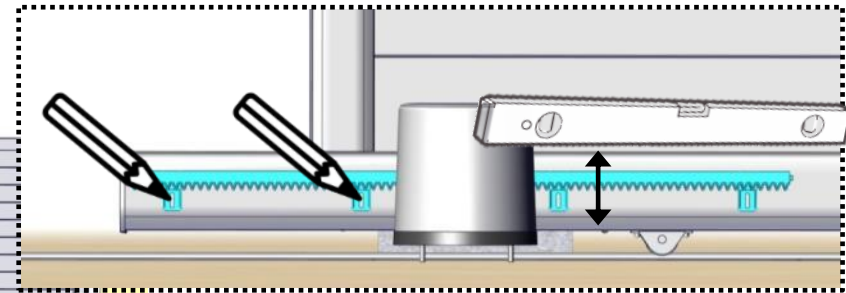
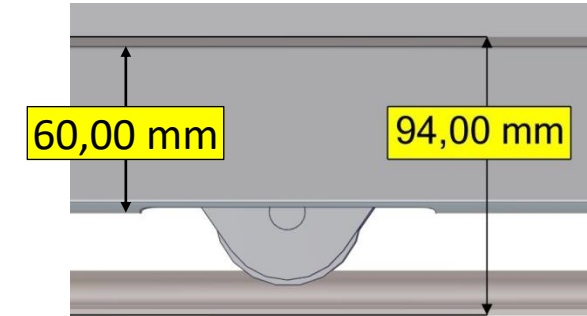
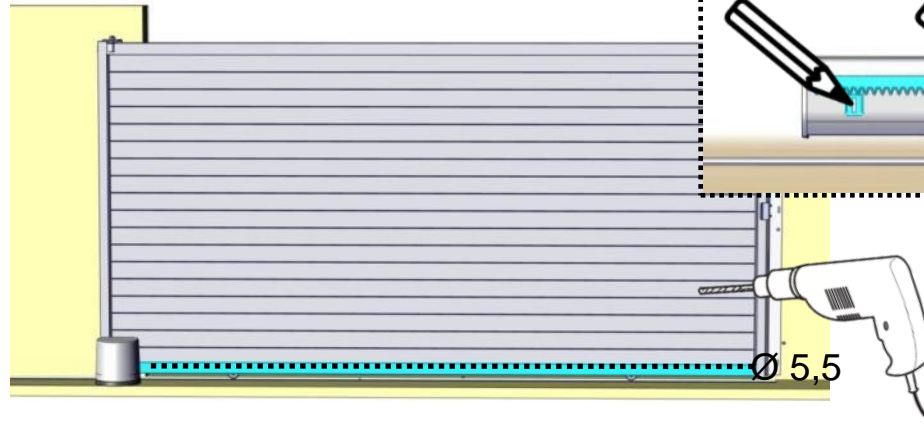
## Motorisation

- Pose de la crémaillère sur la traverse basse
- ***Pas besoin de prolongateur*** car le portail est déjà plus long de 200mm par rapport à sa largeur entre piliers

### Acc. Option Motorisation



Inter changer la plaque de gâche initiale, avec celle qui a été livrée dans le sachet de l'option motorisation.



## Détails techniques motorisation et compatibilité

<https://www.portail-cloture-roy.fr/conseils/packs-motorisations>

# Options et sur mesure

## Couleur

Finition 'sablée'



RAL 7016  
Gris Basalte



Certifié qualicoat

## Standard à option

- RAS

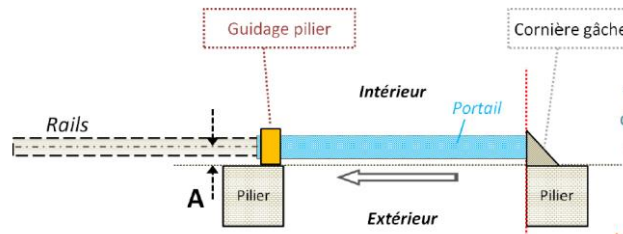
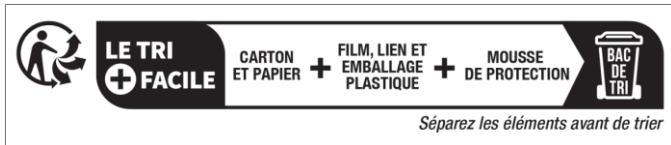
## Sur mesure

- Pas au catalogue Point P 2019

# Pose portail

111391 - Notice couissant alu éco guidage pilier

Portail couissant livré sous emballage plastique thermo rétracté avec sangles de transport.

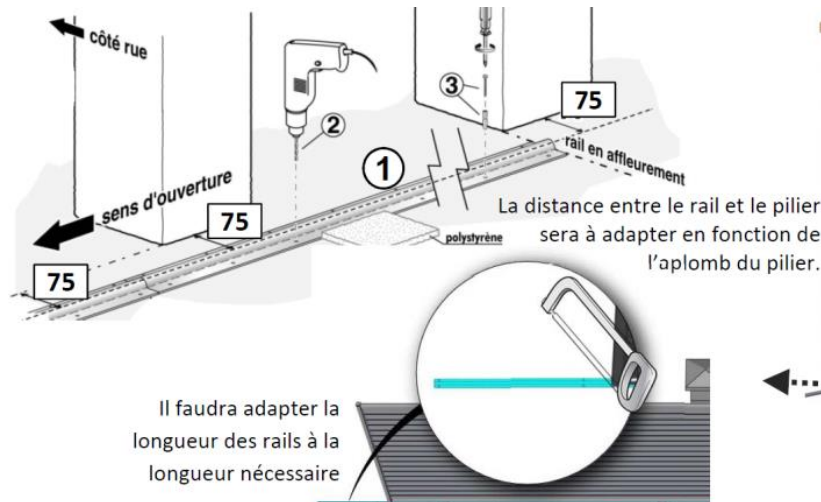
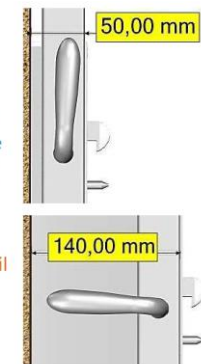


'A': distance entre le bord du pilier et l'axe du rail = 75 mm

## Guidage pilier

= conservation maximale de la largeur de passage entre pilier mais une partie du portail caché derrière le pilier une fois fermé

Largeur entre piliers = largeur du portail - 200mm minimum  
 Largeur de passage = largeur entre piliers - 50mm ou -140mm



- 1 Poser l'axe des rails à 75 mm des piliers  
 Longueur total du rail = longueur du portail + largeur entre pilier - 60mm
- 2 Repérer les percages à effectuer
- 3 percer au diamètre de 8mm  
 Poser les chevilles puis visser