

Présentation générale



N° projet
BE/
PR-2018-010

NAMETAL
Portail battant

- N° Famille : 095
- Matériau : aluminium
- Gamme : entrée
- Réseau : POINT P



- Portail en aluminium, remplissage en lames larges, 1 lame anodisé
- Assemblé par vissage
- Sens d'ouverture standard en poussant droite, mais réversible (attention en cas de motorisation si retournement du portail le renfort sera face extérieure)

• **Dimensions standard (mm) :**

	Hauteur hors tout au centre (bouchon inclus)	Hauteur du montant pilier (avec les bagues)	Hauteur serrure	Largeur du portillon/vantail seul	Nombre de lames	Poids (kg)
1m	1626	1626 1604 (montant seul)	1038 (du dessous du montant gond à l'axe du pêne poignée)	1000	9 lames de 157 et une lame anodisée de 83	24
3m			1010 (du dessous du montant gond à l'axe poignée)	1495		54
3,5m				1745		64

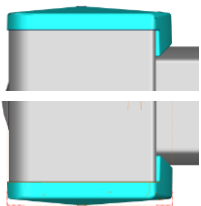
Constitutions et Caractéristiques techniques

Montants

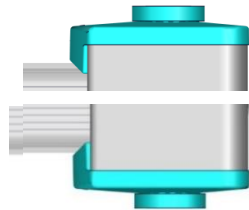
Profil principal 45X44mm



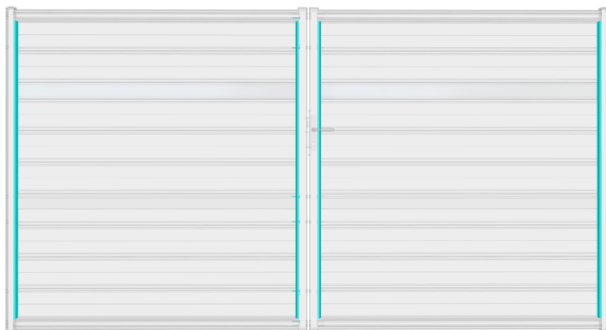
Bouchons montant serrure haut et bas



Bouchons montant gond haut et bas

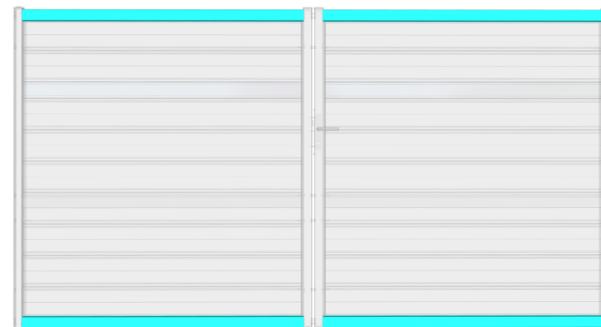


Profil de recouvrement des lames



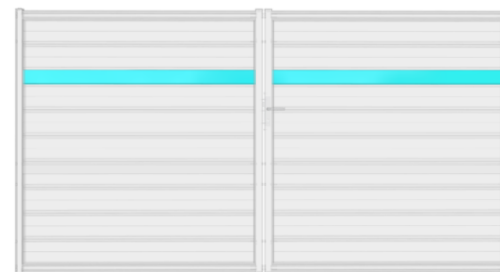
Traverses

Profil principal dissymétrique 60x40mm

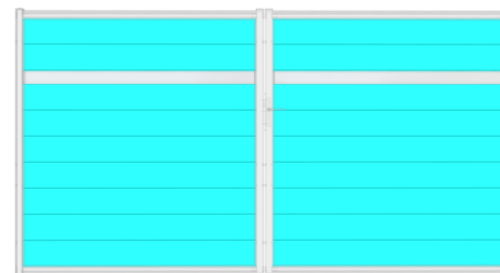


Remplissage

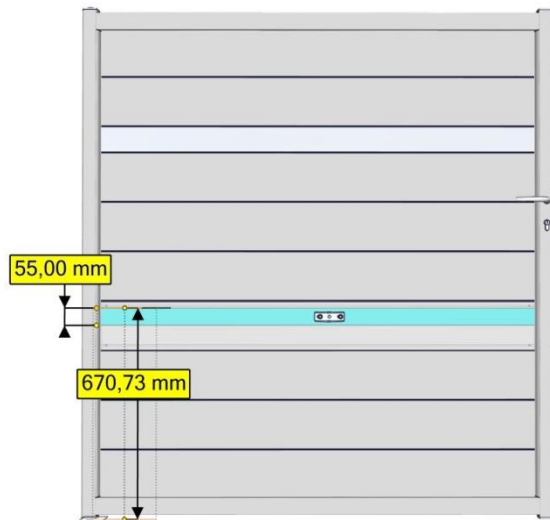
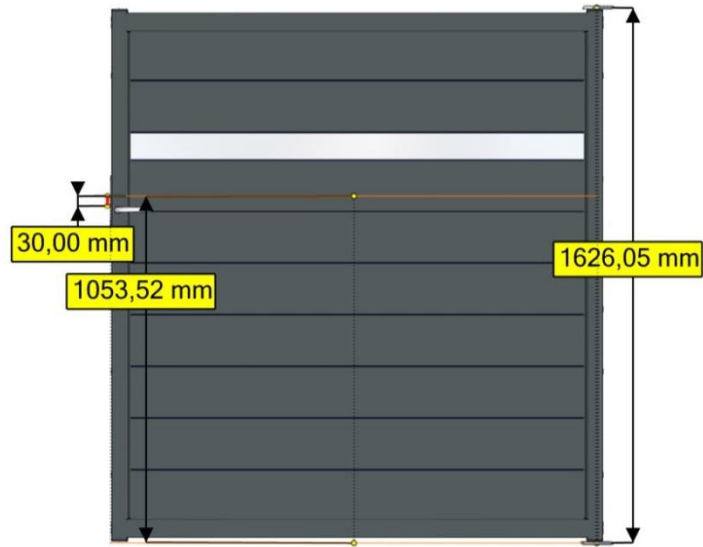
Lame 83x16 anodisé



Lames de 157(162)x16



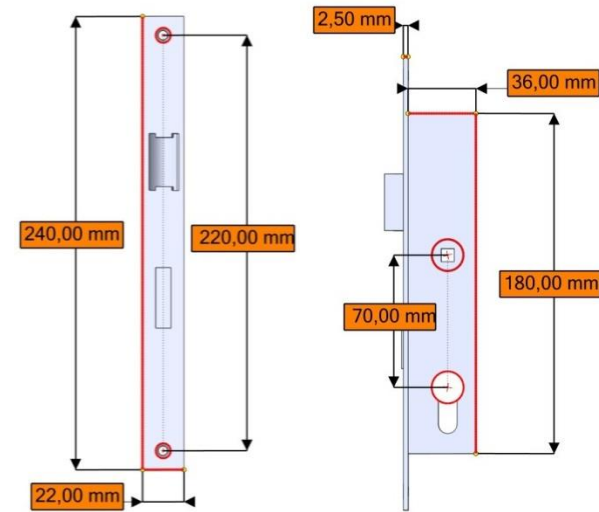
Plans



Accessoires battant

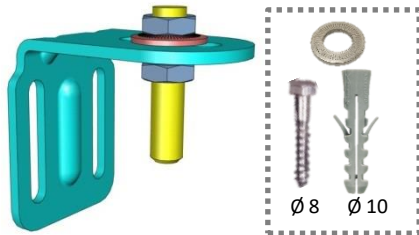
Serrure et poignée:

- Portillon réversible
- Serrure encastrée, à poser par le client (avant janvier 2019 était posée)
 - VP-059 (dans le kit accessoires)
- Barillet 27x27 (dans le kit accessoires)
- Poignée (Devismes) blanche ou grise depuis Mars 2022
- Pas de rosace



Accessoires fournis avec le portail ou portillon :

(visserie de fixation non fournie, à adapter en fonction des supports)

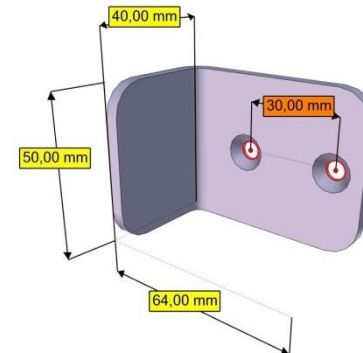


Gond réglable à visser

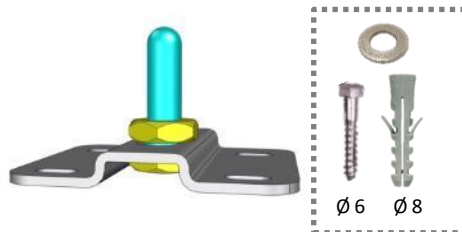
Portail x2
Portillon x1



Couvre gond
Portail x2
Portillon x1

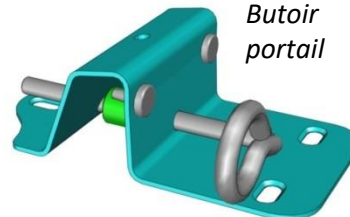


Butée arrêt de portillon à visser



Crapaudine réglable à visser

Portail x2
Portillon x1



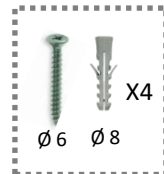
Butoir portail



X3



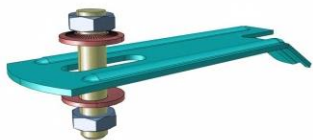
Plaque de gâche de portillon à visser



Accessoires compatibles et motorisation

Accessoires compatibles :

- Accessoires réglables à sceller



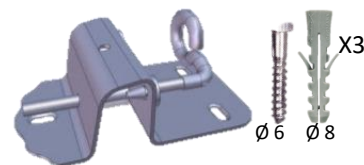
Gond réglable à sceller

X2 (portillon x1)



Crapaudine à sceller

X2 (portillon x1)

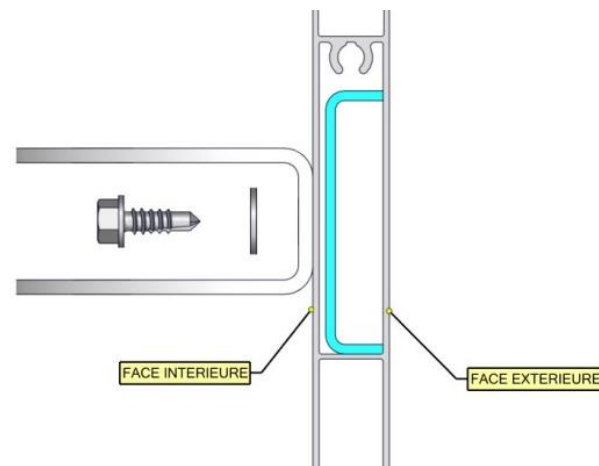
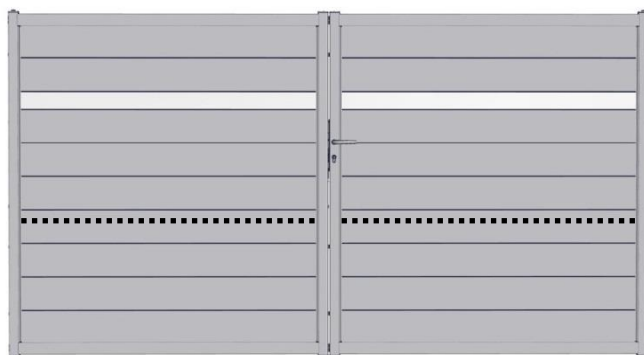


Butoir portail

Motorisation compatible

Conseillée à bras:

Barre de renfort en acier, ép.2mm, intégrée dans le haut de la 4^{ème} lame en partant du bas (du haut de la barre au dessous du montant gond = 670 mm)



Détails techniques motorisation et compatibilité

<https://www.portail-cloture-roy.fr/conseils/packs-motorisations>

Options et sur mesure

Couleur

Finition 'sablée'



Certifié qualicoat

Standard à option

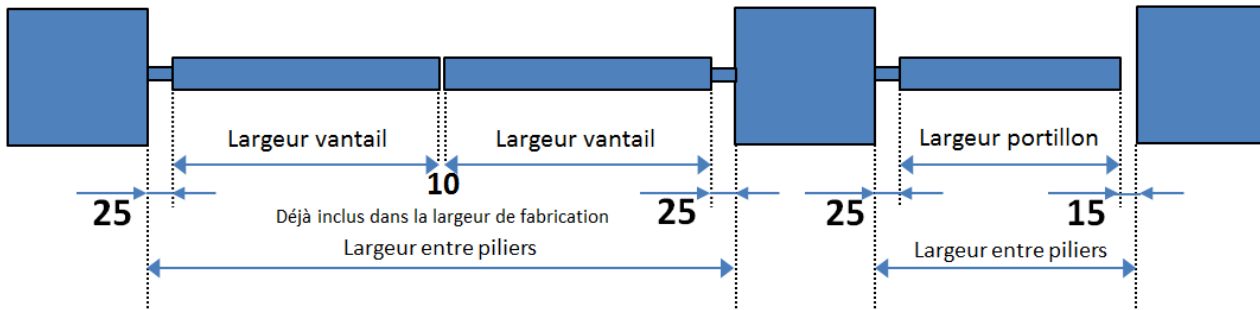
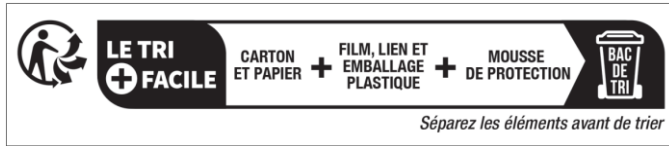
- Pas d'option

Sur mesure

- Pas au catalogue Point P 2019

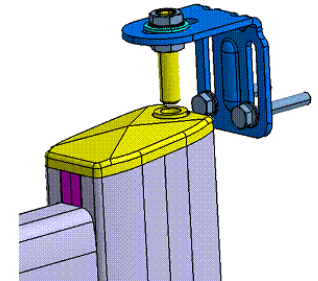
Pose

102471 - notice pose réglable à visser battant alu



Hauteur piliers ou poteaux maçonnés

- Hauteur mini sous chapeau conseillé = hauteur côté gond du portail + 90 mm
 - pour conserver assez de distance et d'épaisseur de maçonnerie pour mettre en place le portail car le gond à visser sera à mettre en place en même temps que la pose du portail (pas de prise en compte du débord du chapeau car portail droit)



Pose entre piliers béton

- Largeur pilier maçonné mini / maxi pour une pose centrée sur la largeur du pilier = 250 mm
- Distance minimale axe gond au bord du pilier maçonné = 125 mm

Pose sur poteaux Alu

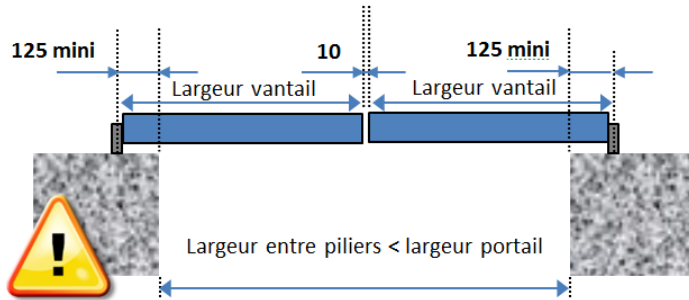
- Jeu de pose identique soit 50mm
- Accessoires de pose uniquement à visser
- Poteaux à sceller et à remplir de béton

Pose

Type de pose possible (attention aux restrictions)

(le portillon se pose uniquement entre piliers/poteaux pour la pose de la gâche dans l'alignement du portillon)

En Applique (sur la face interne des piliers)

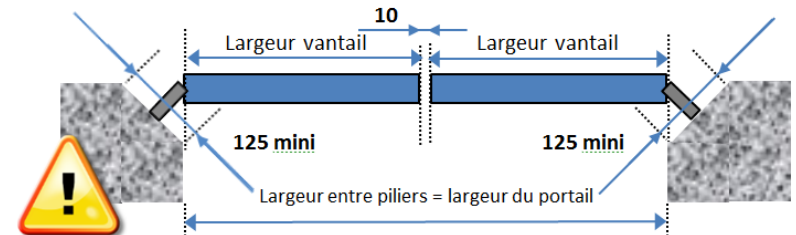


Pose en applique = Portail caché derrière les piliers

Largeur de fabrication à commander = largeur entre pilier + 250mm

Idem pour portillon **NON MOTORISABLE**

En Angle (en affleurement)



Pose en angle/affleurement = Pose à **SCELLER** uniquement

Largeur de fabrication à commander = largeur entre pilier

Pose très complexe / Difficultés alignement et aplomb / Montage à blanc pour régler les bons jeux de poses verticaux et horizontaux /

NON MOTORISABLE



Plaque de gâche et arrêt du portillon

Entretien

L'entretien d'un portail est une nécessité vis-à-vis de son usage et de son environnement. L'objectif est de compenser son inévitable usure et son vieillissement naturel.

L'entretien courant d'un portail consiste en un simple lavage à l'eau avec détergent (pH compris entre 5 et 7, type liquide vaisselle), à l'éponge non abrasive, sans effectuer de fortes pressions, suivi d'un rinçage à l'eau claire sans additif et un essuyage avec un chiffon doux (non abrasif) et absorbant.

La fréquence de nettoyage dépend de l'environnement et des concentrations de salissures sur la surface. Plus il est fréquent, plus il est facile et économique.

Zone Rurale ou ambiance urbaine peu dense: 1 fois par an minimum

Ambiance urbaine dense, Littoral, zone industrielle: 2 fois par an minimum

Précautions:

Bien vérifier que les zones d'évacuation d'eau soient débouchées.

Ne pas utiliser d'abrasif, de solvants ou autres produits pour ne pas rayer ou endommager la finition.

L'utilisation de détergents ou tout autre produit est fortement proscrite.